

ANNEXE PARCOURS MYTH OF MALHAM ET NATIONAL CORSAIRE

DIMANCHE 31 JUILLET 2022 : MYTH OF MALHAM

FERMETURE PORTE DE HEREL : 13 :25

OUVERTURE PORTE DU PORT DE HEREL : 19 :16

PM : 09 :52 - BM : 16 :59

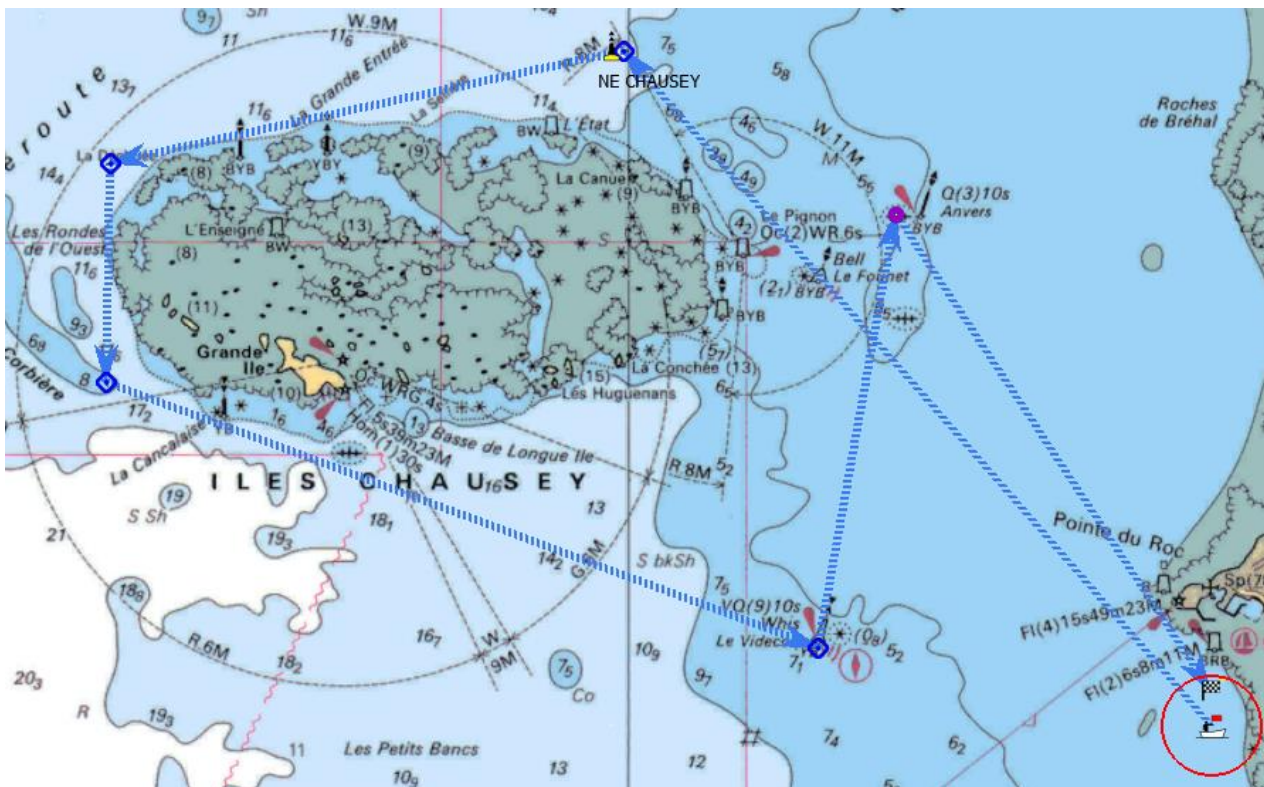
Longueur 33,8 milles - Signal d'avertissement : 10 :15

	Bouée de dégagement éventuelle (art. 9.3 des IC)	Côté requis
1	Bouée « NE CHAUSEY » *	A contourner en la laissant à Bâbord
2	Roches de « La Déchirée »	A laisser à Bâbord
3	Roches « Les Rondes de l'Ouest »	A laisser à Bâbord
4	Balise « La Cancalaise »	A laisser à Bâbord
5	Bouée « Videcoq » *	A contourner en la laissant à Bâbord
6	Bouée « Anvers »*	A contourner en la laissant à Tribord
	ARRIVEE entre une bouée orange mouillée approximativement à 0,3 milles dans le sud de la Tourelle « Le Loup » à laisser à Bâbord et un bateau comité arborant un pavillon bleu.	HEURE LIMITE D'ARRIVEE pour le 1er : 20 :00. Pour les autres concurrents 21 :30 ou 150% du temps de parcours du 1 ^{er} selon ce qui sera le plus tôt.

Pointage officiel possible (ou réduction de parcours) à toutes marques avec astérisque.

En raison du danger d'effondrement, ne pas passer à moins de 100 m des tourelles « Le Pignon » et « Canuettes »

Schéma informatif du parcours (ne pas utiliser pour la navigation)



ANNEXE PARCOURS MYTH OF MALHAM ET NATIONAL CORSAIRE

MARDI 2 AOÛT : PARCOURS CÔTIER VERS CHAUSEY

FERMETURE PORTE DE HEREL : 14 :33

OUVERTURE PORTE DU PORT DE HEREL : 08 :15 – 20 :23

PM : 10 :58 - BM : 17 :53

PARCOURS 1 (15 milles) - Signal d'avertissement 10 :30

	Bouée de dégagement éventuelle (art. 9.3 des IC)	
1	Bouée « NE CHAUSEY » *	A contourner en la laissant à Bâbord
2	Balise « La petite Entrée » *	A contourner en la laissant à Bâbord
3	Balisage cardinal du chenal de Beauchamp*	A respecter (pointage possible à la porte formée par les balises Nord et Sud du Grand St Lô)
	ARRIVEE entre une bouée orange mouillée approximativement à 0,25 mille dans le NNE de la balise Roche Ango à laisser à Bâbord et un bateau comité arborant un pavillon bleu.	HEURE LIMITE D'ARRIVEE pour le 1 ^{er} : 16 :00 . Pour les autres concurrents 17 :30 ou 150% du temps de parcours du 1 ^{er} selon ce qui sera le plus tôt.

Pointage officiel possible (ou réduction de parcours) à toutes marques avec astérisque.

En raison du danger d'effondrement, ne pas passer à moins de 100 m des tourelles « Le Pignon » et « Canuettes »

PARCOURS 2 (12 milles) – Signal d'avertissement 10 :30

	Bouée de dégagement éventuelle (art. 9.3 des IC)	
1	Bouée « Videcoq » *	A contourner en la laissant à Tribord
2	Bouée « Anvers »*	A contourner en la laissant à Bâbord
3	Bouée « Le Founet »	A laisser à Tribord
4	Tourelle « La Haute Foraine »	A laisser à Tribord
	ARRIVEE entre une bouée orange mouillée approximativement 48° 52,50' N -001° 45.69' W à laisser à Bâbord et un bateau comité arborant un pavillon bleu.	HEURE LIMITE D'ARRIVEE pour le 1 ^{er} : 15 :30 . Pour les autres concurrents 17 :30 ou 150% du temps de parcours du 1 ^{er} selon ce qui sera le plus tôt.

Pointage officiel possible (ou réduction de parcours) à toutes marques avec astérisque.

PARCOURS RETOUR (A partir de 17 :30) (Environ 8 milles)

Zone de départ : dans un rayon d'1/2 mille autour de 48° 52,50' N -001° 45.69' W

	Bouée de dégagement éventuelle (art. 9.3 des IC)	
1	Bouée « Videcoq » *	A contourner en la laissant à Bâbord
	ARRIVEE entre une bouée orange mouillée approximativement 48° 49.19' N - 001° 36.33' W à laisser à Bâbord et un bateau comité arborant un pavillon bleu.	HEURE LIMITE D'ARRIVEE pour le 1 ^{er} : 19 :30 . Pour les autres concurrents 21 :00 ou 150% du temps de parcours du 1 ^{er} selon ce qui sera le plus tôt.

Si les conditions météorologiques l'exigent, le programme ou les parcours peuvent être modifiés.

ANNEXE PARCOURS MYTH OF MALHAM ET NATIONAL CORSAIRE

MERCREDI 3 AOÛT : PARCOURS CÔTIER VERS CANCALE

FERMETURE PORTE DE HEREL : 15 :09

OUVERTURE PORTE DU PORT DE HEREL : 08 :47 – 20 :56

PM : 11 :31 - BM : 18 :25

PARCOURS 1 (13 milles) - Signal d'avertissement 10 :30

	Bouée de dégagement éventuelle (art. 9.3 des IC)	
1	Bouée « Videcoq » *	A contourner en la laissant à Bâbord
	ARRIVEE entre une bouée orange mouillée approximativement à 150 mètres dans l'Est de la pointe Sud de l'île des landes à laisser à Bâbord et un bateau comité arborant un pavillon bleu.	HEURE LIMITE D'ARRIVEE pour le 1 ^{er} : 15 :30 . Pour les autres concurrents 17 :30 ou 150% du temps de parcours du 1 ^{er} selon ce qui sera le plus tôt.

Pointage officiel possible (ou réduction de parcours) à toutes marques avec astérisque.

PARCOURS 2 (18 milles) - Signal d'avertissement 10 :30

	Bouée de dégagement éventuelle (art. 9.3 des IC)	
1	Bouée jaune mouillée approximativement 48° 45.86' N - 001° 35.01' W*	A contourner en la laissant à Tribord
2	Bouée « Videcoq » *	A contourner en la laissant à Bâbord
	ARRIVEE entre une bouée orange mouillée approximativement à 200 mètres dans l'Est de la pointe Sud de l'île des landes à laisser à Bâbord et un bateau comité arborant un pavillon bleu.	HEURE LIMITE D'ARRIVEE pour le 1 ^{er} : 15 :30 . Pour les autres concurrents 17 :15 ou 150% du temps de parcours du 1 ^{er} selon ce qui sera le plus tôt.

Pointage officiel possible (ou réduction de parcours) à toutes marques avec astérisque.

PARCOURS RETOUR VERS GRANVILLE (A partir de 17 :00) (Environ 12 milles)

Zone de départ : Dans l'est de l'île des Landes

	Bouée de dégagement éventuelle (art. 9.3 des IC)	
1	Bouée « Videcoq » *	A contourner en la laissant à Tribord
	ARRIVEE entre une bouée orange mouillée approximativement 48° 49.19' N - 001° 36.33' W à laisser à Bâbord et un bateau comité arborant un pavillon bleu.	HEURE LIMITE D'ARRIVEE pour le 1 ^{er} : 19 :30 . Pour les autres concurrents 21 :00 ou 150% du temps de parcours du 1 ^{er} selon ce qui sera le plus tôt.

Si les conditions météorologiques ou autres l'exigent, le programme et/ou les parcours peuvent être modifiés.

ANNEXE PARCOURS MYTH OF MALHAM ET NATIONAL CORSAIRE

PETITS PARCOURS CÔTIERS DU JEUDI 4 AOÛT ET VENDREDI 5 OU PARCOURS DE REMPLACEMENT DES GRANDS CÔTIERS

- JEUDI 4 AOÛT : FERMETURE PORTE DE HEREL : 15 :48
OUVERTURE PORTE DU PORT DE HEREL : 09 :21 PM : 12 :06 - Signal d'avertissement : 10 :15
- VENDREDI 5 AOÛT : FERMETURE PORTE DE HEREL : 16 :35
OUVERTURE PORTE DU PORT DE HEREL : 09 :59 PM : 12 :46 - Signal d'avertissement : 10 : 45

PARCOURS 3 (env. 10 milles)

	Bouée de dégagement éventuelle (art. 9.3 des IC)	
1	Tourelle « Fourchie »	A laisser à Tribord
2	Marque spéciale N° 9*	A contourner en la laissant à Tribord
3	Marque spéciale N° 10*	A contourner en la laissant à Tribord
4	Tourelle « Fourchie »	A laisser à Bâbord
	Arrivée à environ 0,4 mille dans le Sud de la Tourelle du Loup entre une bouée orange à laisser Bâbord et un bateau comité	Heures limites d'arrivée 14 : 30 le 04/08 – 13 :00 le 05/08

Pointage officiel possible (ou réduction de parcours) à toutes marques avec astérisque.

PARCOURS 4 (env. 13,4 milles)

	Bouée de dégagement éventuelle (art. 9.3 des IC)	Côté requis
1	Bouée Videcoq*	A contourner en la laissant à Bâbord
2	Bouée jaune mouillée approximativement par 48° 45.80' N - 001° 35.00' W *	A contourner en la laissant à Bâbord
	Arrivée à environ 0,4 mille dans le Sud de la Tourelle du Loup entre une bouée orange à laisser Bâbord et un bateau comité	Heures limites d'arrivée 14 : 30 le 04/08 – 13 :00 le 05/08

Pointage officiel possible (ou réduction de parcours) à toutes marques avec astérisque.

PARCOURS 5 (env. 15 milles)

	Bouée de dégagement éventuelle (art. 9.3 des IC)	Côté requis
1	Bouée « Videcoq » *	A contourner en la laissant à Tribord
2	Bouée « Anvers » *	A contourner en la laissant à Tribord
3	Marque spéciale N° 10 *	A contourner en la laissant à Tribord
4	Tourelle « Fourchie »	A laisser à Bâbord
	Arrivée à environ 0,4 mille dans le Sud de la Tourelle du Loup entre une bouée orange à laisser Bâbord et un bateau comité	Heures limites d'arrivée 14 : 30 le 04/08 – 13 :00 le 05/08

Pointage officiel possible (ou réduction de parcours) à toutes marques avec astérisque.

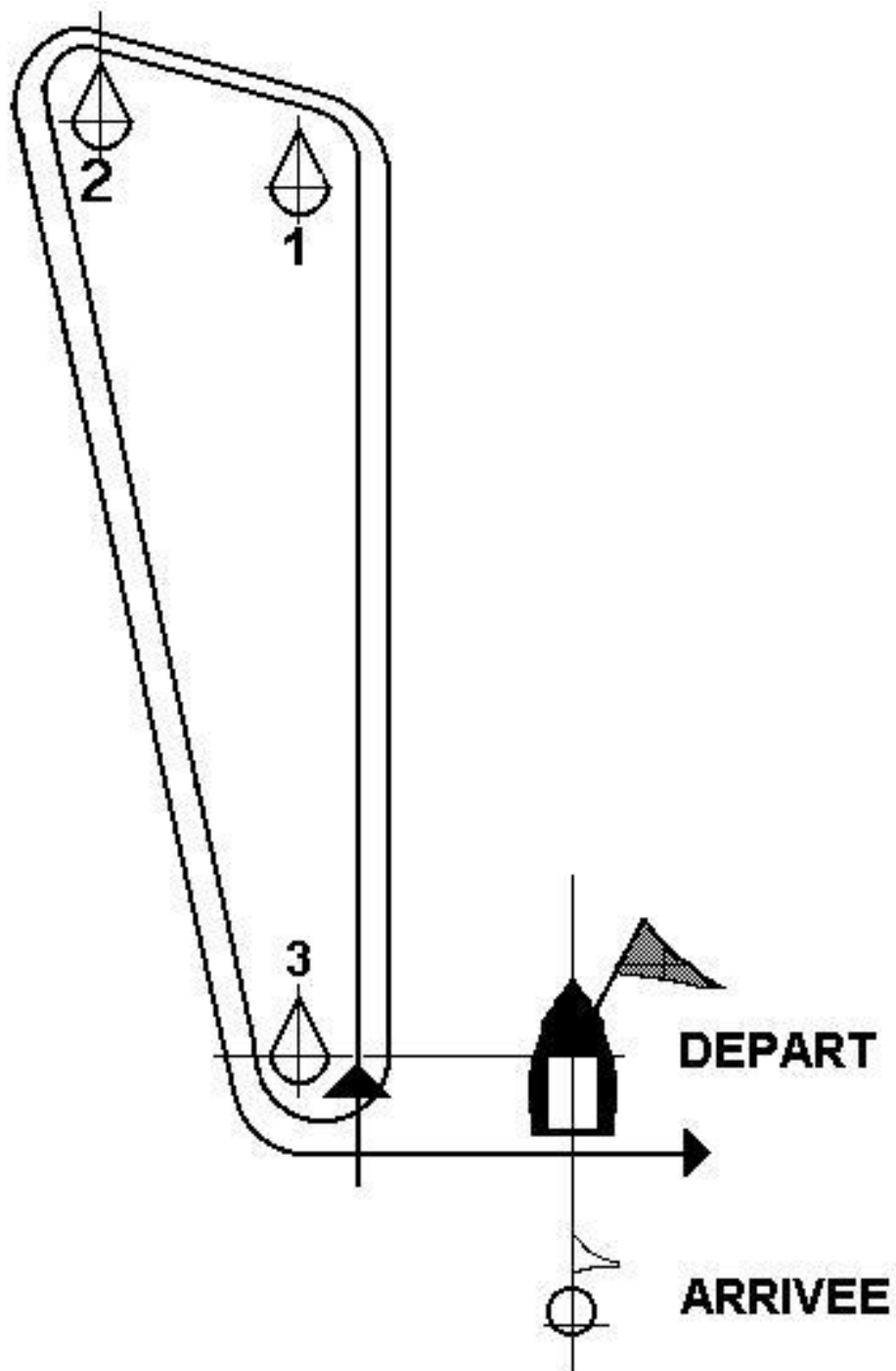
PARCOURS 6 (env. 8 milles)

	Bouée de dégagement éventuelle (art. 9.3 des IC)	Côté requis
1	Bouée Videcoq*	A contourner en la laissant à Bâbord
	Arrivée à environ 0,4 mille dans le Sud de la Tourelle du Loup entre une bouée orange à laisser Bâbord et un bateau comité	Heures limites d'arrivée 14 : 30 le 04/08 – 13 :00 le 05/08

Pointage officiel possible (ou réduction de parcours) à toutes marques avec astérisque.

ANNEXE PARCOURS MYTH OF MALHAM ET NATIONAL CORSAIRE

PARCOURS CONSTRUIT TYPE BANANE (PAVILLON Q)



N° 1 : Bouée cylindrique noire - N° 2 : Bouée conique Blanche « Banque Populaire », N° 3 Bouée cylindrique Jaune. Bouée d'arrivée : Bouée orange.

Parcours (marques à contourner en les laissant à Bâbord) : 1 – 2 – 3 – 1 – 2 – 3 Arrivée.

ANNEXE PARCOURS MYTH OF MALHAM ET NATIONAL CORSAIRE

POSITION APPROXIMATIVE DES MARQUES DE PARCOURS UTILISEES (Vérifier avant la navigation).

WGS 84 : Degrés, minutes, décimales.

LA CANCALAISE	BALISE CARDINALE SUD	48°51,90 N	1°51,12 W
LE FOUNET	BOUEE CARDINALE EST	48°53.28 N	1°42,40 W
LA HAUTE FORAINE	TOURELLE CARDINALE EST	48°52.89N	1°43,67 W
VIDECOQ	CARDINALE OUEST	48°49,70 N	1°42,10 W
NE CHAUSEY	CARDINALE NORD	48°55,43 N	1°45,34 W
LA PETITE ENTREE	BALISE CARDINALE OUEST	48°54.49 N	1°49,62 W
ANVERS	CARDINALE OUEST	48°53,90 N	1°41,10 W
FOURCHIE	TOURELLE CARDINALE OUEST	48°50,15 N	1°37,00 W
MARQUE SPECIALE N° 10	MARQUE SPECIALE	48°51,30 N	1°35,89 W
MARQUE SPECIALE N°9	MARQUE SPECIALE	48°53,15 N	1°35,23 W

ZONE DE DEPARTS GRANVILLE

